



Střih v Adobe Premiere

Dominik Franěk
dominik.franek@avc-cvut.cz

- Co je to Adobe Premiere
 - Rozdíly mezi 1.5 a 2.0
 - Ostatní programy pro stříh
- Základní uživatelské rozhraní
 - Rozvržení layoutu
 - Klávesové zkratky
- Samotná práce
 - Hrátky s titulky
 - Renderování
 - Export
 - Efekty



Rozdíl mez 1.5 a 2.0

- Jiné uživatelské prostředí
 - 1.5 Samotná okna
 - 2.0 Spojené prostory vzájemně se ovlivňující
- Více efektů
 - 1.5
 - 2.0
- Lepší nástroje?
- Rychlejší práce?
- Import?



Ostatní programy na stříh

- Silně amatérské
 - Windows Movie Maker, VirtualDub (do 10 stříhů), Pinnacle Studio
- Postačující
 - Sony Vegas, Cinelerra (linux), Ulead Media, Avid Liquid
- Profesionální
 - Avid Xpress Pro, Final Cut Pro

Základní uživatelské rozhraní



Základní uživatelské rozhraní I.

- Workspace = Pracovní prostředí
 - každý má rád jiné uspořádání oken
 - pro různou práci různá okna, různě velká...
- Okna na sobě velikostně a pozičně závislá
- Záložky pro jednotlivá okna



Základní uživatelské rozhraní II.

The screenshot shows the Adobe Premiere Pro interface with several key areas highlighted by red boxes and red text labels:

- Project: zurivost007.pproj** (Project panel): Labeled "Projektové soubory" (Project files). It shows a list of 37 items, including video files (1.prtl to 15.prtl) and audio files (1.aud to 5.aud).
- Editační okno** (Edit window): Labeled "Editační okno" and "Nastavení efektů" (Effect settings). It shows the source clip and effect controls.
- Náhledové okno** (Preview window): Labeled "Náhledové okno". It shows a preview of the video sequence.
- TIMELINE**: Labeled "TIMELINE". It shows the multi-track timeline with video and audio tracks.
- Audio bar**: Labeled "Audio bar". It shows the audio waveform and levels.
- Nástroje** (Tools): Labeled "Nástroje". It shows the tool palette on the right side.
- Efekty** (Effects): Labeled "Efekty". It shows the Effects panel on the left side.

Additional text in the image includes "Drag edge to trim the selection." at the bottom left and "SONY" on a camera in the background on the right.

Základní uživatelské rozhraní III.

- Rozdělení na 5 základních částí:
 - TimeLine – nejdůležitější část
 - Editační okno – zde se edituje aktuální soubor
 - Náhledové okno – náhled jezdce na TimeLine
 - Projektové soubory – výběr souborů v projektu
 - Výběr efektů, historie, info o souboru v TimeLine



Klávesové zkratky I.

- Fungují běžné zkratky
 - *ctrl + C*, *ctrl + V*, *ctrl + N*, *ctrl + S*
- Hlavní editační nástroje:
 - *V* – nástroj pro výběr
 - *B* – prodlužování/zkracování
 - *N* – posun stříhu a rolování videa
 - *M* – posun všech věcí v dané stopě
 - *shiftem* – posun všech věcí ve všech stopách
 - *C* – přeseknutí v místě kliku
 - *X* – změna rychlosti přehrávání



Klávesové zkratky II.

- Hlavní navigace po videu
 - *space* – přehrání videa
 - *PgUp, PgDn* – přeskok po střizích
 - *Home, End* – začátek/konec sekvenče
 - *Insert* – skočit na časový údaj (též num.klávesnice)
 - *Šipky vpravo, vlevo* – jemný posun
 - *shift + šipka* – posun o 5 snímků
 - *Šipky nahorů, dolů* – posun timeline po obrazovkách



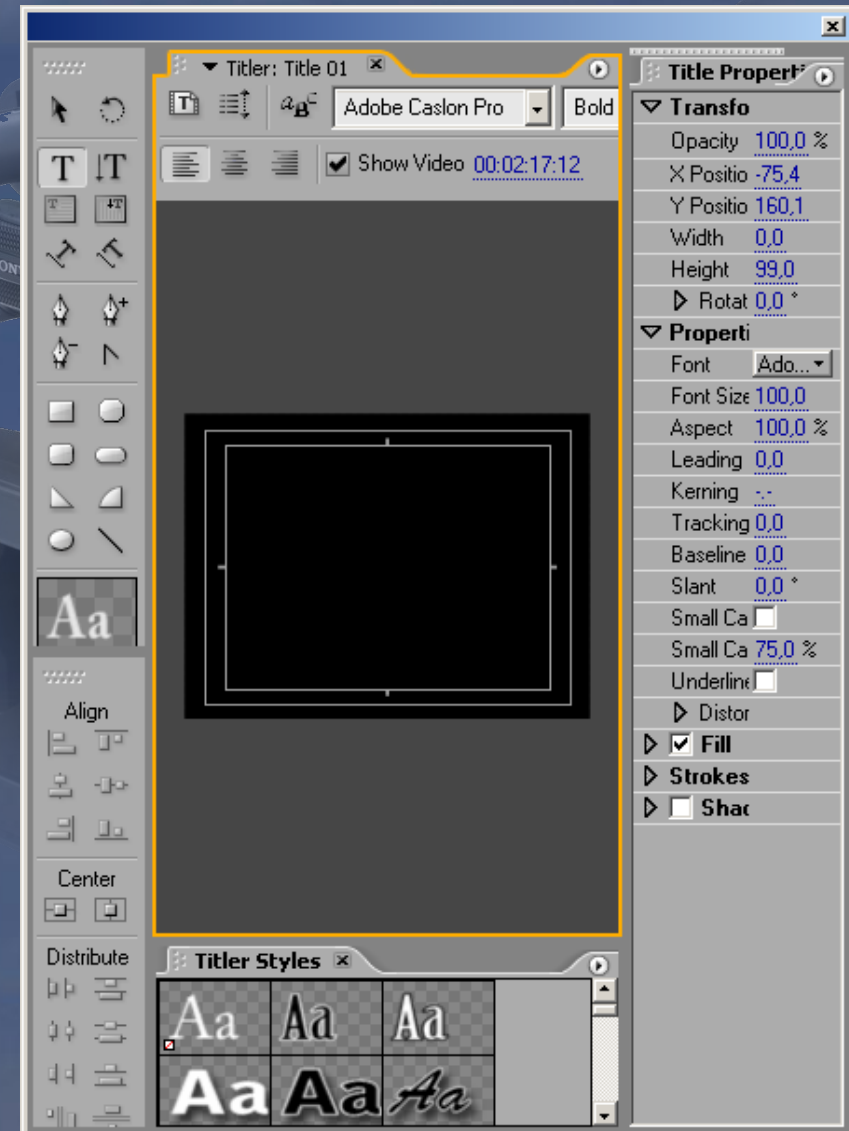
- Další editace
 - *ctrl + T* – Trimování
 - *T* – kde je posuvník do editačního módu
 - *J, K, L* – přehrání zpětné, stop, dopředné
 - **TIP:** vhodnější než šipky
- Ostatní
 - *F5* - „capturing“ (nahrání videa ze zařízení)
 - *F9* – nový titulek
 - *enter* – spuštění renderingu



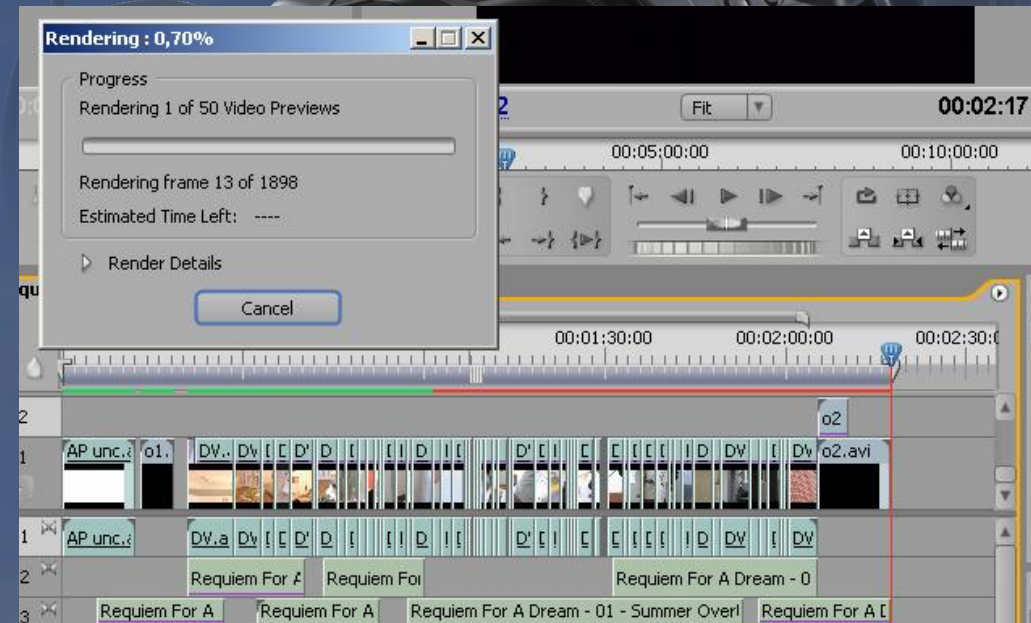
Samotná práce a nějaké tipy



- Speciální editační okno
- Chová se jako normální soubor (*.prtl)
- Export titulků
 - Deinterlace
 - Optimize stills



- Vhodné při vložení efektů
- Spustíme klávesou „*ENTER*“
- Lze nastavit odkud renderovat
- Zelená/Červená čára
- Lze přerušit uprostřed



- File -> Export -> Movie
 - Mnoho formátů na export
 - Méně nastavení
 - Pomalejší než enkódovací software
- File -> Export -> Adobe Media Encoder
 - Mnoho voleb nastavení (oříznutí videa, nastavení)
 - Možnost uložit přímo na FTP
 - *.wmv*, *.mpeg*, FlashVideo, QuickTime, RealMedia
 - Musí být zaregistrován zvlášť



Export – Adobe Media Encoder

Export Settings

Source | Output

Left: 0 pix Top: 0 pix Right: 0 pix Bottom: 0 pix | Crop Proportions: None

Use this option to export your edited movie as MPEG1, MPEG1-VCD, MPEG2, MPEG2-DVD, MPEG2-SVCD, Macromedia Flash Video (FLV), QuickTime, RealMedia or Windows Media Formats.

Export Settings

Format: MPEG1

Range: Work Area

Preset: NTSC MPEG-1 Generic

Export Video Export Audio

Summary

- NTSC, 352x240, 29.97 non-drop frame [fps], Prog...
- 224 [kbps], 48 kHz, 16 bit, Stereo, MPEG
- CBR, 1.70 [Mbps]

Filters **Video** Audio Multiplexer Others

Video Codec

Video Codec: MainConcept MPEG Video

Basic Video Settings

Quality: 5.0

TV Standard: NTSC PAL

Frame Width [pixels]: 352

Frame Height [pixels]: 240

Frame Rate [fps]: 29.97 non-drop frame

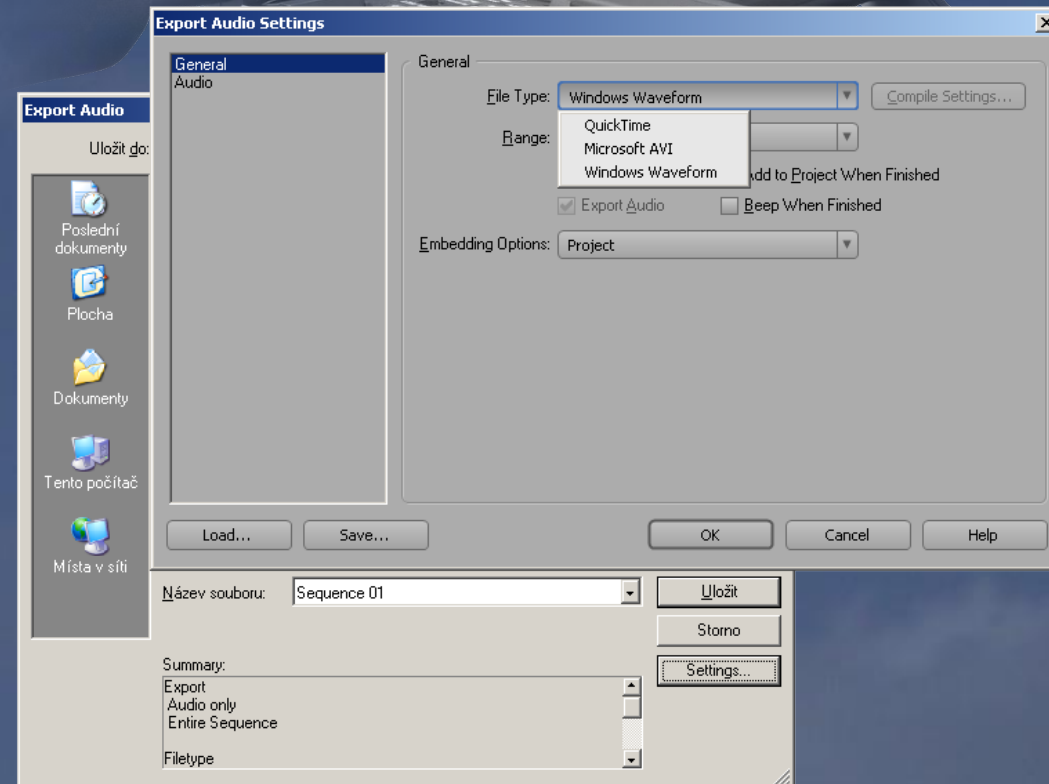
Field Order: None (Progressive)

Pixel Aspect Ratio: 1.0950 - CCIR601 525 lines (NTSC)

Estimated File Size: 238.36 KB/Sec

OK Cancel

- Frame
 - Uloží aktuální snímek na obrazovce
 - *.bmp*, *.gif*, *.tiff*, targa
- Audio
 - Celé audio / „Work Area Bar“
 - *.wav*, *.avi*, QuickTime



- **TIP: ušetření velikosti až desítky MB**
- Vyexportovat nekomprimované video (.avi) a audio zvlášť (.wav)
- Zenkodit .wav do .mp3
- Vložit .mp3 zpět do videa (VirtualDub)
- Zenkodit a zkomprimovat

- Poznáme dle **fialové** čáry
- Užitečné Efekty:
 - Crop, NonRed Key, Hor/Ver Flip, Perspective
 - Auto Levels, Auto Color, RGB Curves
- Užitečné přechody:
 - Cross Dissolve, Dip to Black
 - Stretch In/Over
- Audio efekty:
 - Fill Left/Right, Channel Volume



- Adobe Premiere je vhodná pro střední proud
- Má mnoho nevýhod (plynulé zpomalení videa...)
- Naučte se používat Klávesové Zkratky
- Enkodění je vhodné provádět v externím programu
- S titulkama se dá udělat hodně!
- Mějte stále dobrou náladu :)

Čas na otázky a odpovědi

Děkuji Vám za pozornost
dominik.franek@avc-cvut.cz